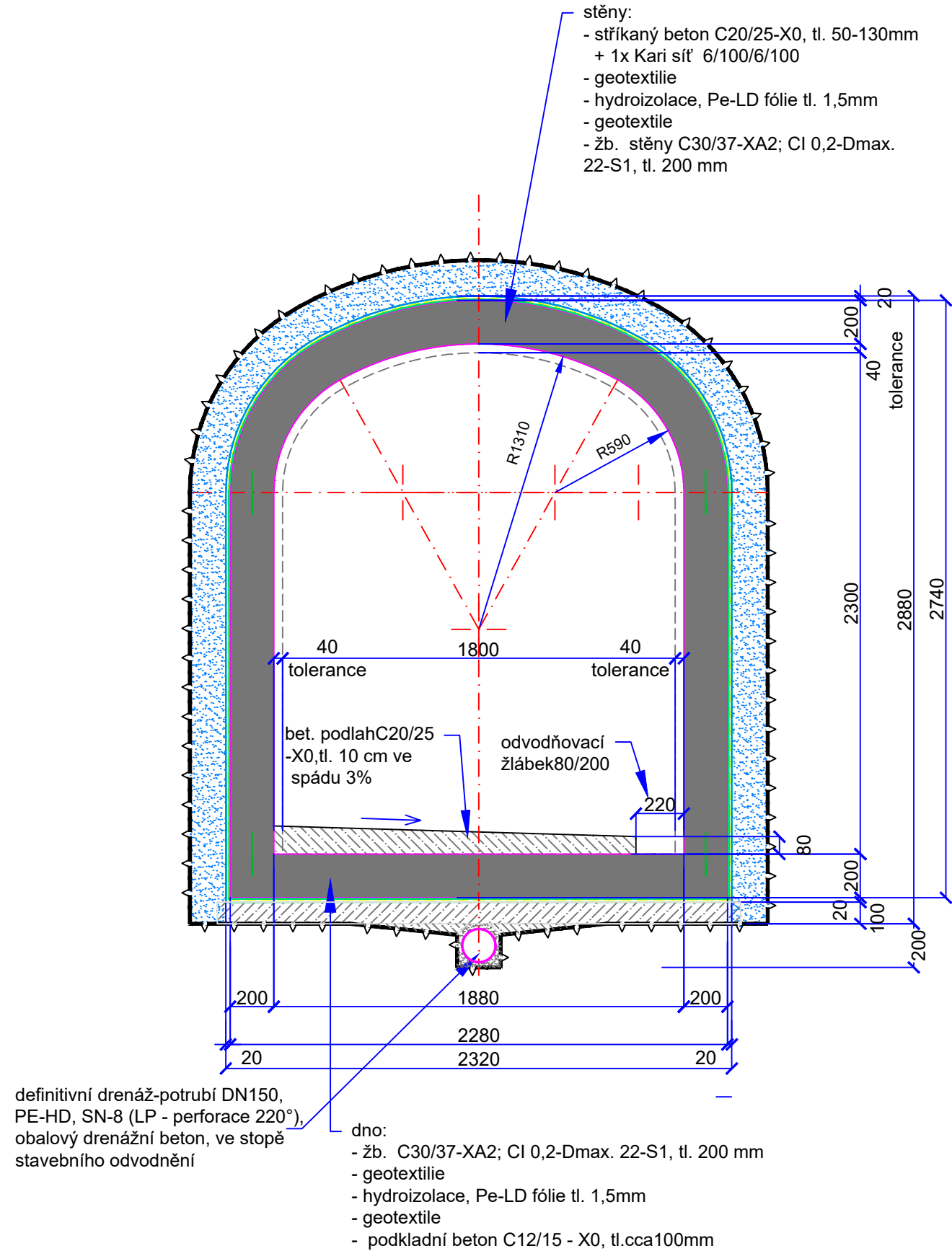


PŘÍČNÝ ŘEZ RAŽENOU ŠTOLOU - DEFINITIVNÍ OSTĚNÍ
STANDARDNÍ PROFIL
M 1:25



ŠTOLA- STANDARDNÍ PROFIL- DEFINITIVNÍ OSTĚNÍ - VÝKAZ VÝMĚR:

č.	název položky	m.j.	množství na 1bm	standardní profil štolý délka 13,8m	poznámka
1	podkladní beton C12/15 - X0 tl. cca 100mm	m3	0,24	3,32	
2	základová deska tl. 20,0cm-bet. C30/37-XA2, DI, Dmax.-22. S-1	m3	0,46	6,35	
3	stěny štolý tl. 20,0cm-bet. C30/37-XA2, DI, Dmax.-22. S-1	m3	0,67	9,25	
4	klenba štolý tl. 20,0cm-bet. C30/37-XA2, DI, Dmax.-22. S-1	m3	0,58	8,00	
5	geotextilie - 200g/m2 - dno a stěny (+25% přesahy)	m2	23,37	328,00	ochrana rubu a líce hydroizolace
6	hydroizolace - Pe-LD fólie tl. 1,5mm - dno a stěny (+20% přesahy)	m2	11,22	154,84	
7	prac. spáry-vnější spárový pás po obvodu (+15% přesahy)	m	10,6	42,40	bloky betonáže-4m, spáry 4x
8	prac. spáry-plech š. 20cm pokrytý bitumenem (+10% přesahy)	m	4,40	60,72	podélné spáry
9	prac. spáry-plech š. 20cm pokrytý bitumenem (+10% přesahy)	m	9,30	37,2	příčné spáry 4x
10	výztuž definitivního ostění	t		2,832	betonářská výztuž B500B
11	bet. podlahC20/25 -X0,tl. 10 cm ve spádu 3%, vč. odv. kanálku	m3	0,175	2,42	
12	definitivní drenáž-potrubí DN150, PE-HD, SN-8 (LP - perforace 220°)	m	1,0	24,0	pro celou chodbu
13	obalový drenážní beton	m3	0,03	0,70	pro celou chodbu
14					
15					

ŠTOLA- PŘEVÝŠENÝ PROFIL- DEFINITIVNÍ OSTĚNÍ - VÝKAZ VÝMĚR:

č.	název položky	m.j.	množství na 1bm	profil štolý délka 2,9 m	poznámka
1	podkladní beton C12/15 - X0 tl. cca 100mm	m3	0,24	0,70	
2	základová deska tl. 20,0cm-bet. C30/37-XA2, DI, Dmax.-22. S-1	m3	0,46	1,34	
3	stěny štolý tl. 20,0cm-bet. C30/37-XA2, DI, Dmax.-22. S-1	m3	0,85	4,18	včetně čelní stěny
4	klenba štolý tl. 20,0cm-bet. C30/37-XA2, DI, Dmax.-22. S-1	m3	0,58	1,68	
5	geotextilie - 200g/m2 - dno a stěny (+25% přesahy)	m2	25,65	92,05	ochr. hydroizolace vč. čelní stěny
6	hydroizolace - Pe-LD fólie tl. 1,5mm - dno a stěny (+20% přesahy)	m2	12,31	44,18	
7	prac. spáry-vnější spárový pás po obvodu (+15% přesahy)	m		11,70	bloky betonáže-4m, spára 1x
8	prac. spáry-plech š. 20cm pokrytý bitumenem (+10% přesahy)	m	4,40	12,80	podélné spáry
9	prac. spáry-plech š. 20cm pokrytý bitumenem (+10% přesahy)	m		10,50	příčné spáry 1x
10	výztuž definitivního ostění	t		0,864	betonářská výztuž B500B
11	bet. podlahC20/25 -X0,tl. 10 cm ve spádu 3%, vč. odv. kanálku	m3	0,175	0,51	
12	čelní stěna štolý tl. 25,0cm-bet. C30/37-XA2, DI, Dmax.-22. S-1	m3		2,52	
13					
14					
15					

ŠTOLA- KRČEK-NAPOJENÍ NA TĚLESO HRÁZE- DEFINITIVNÍ OSTĚNÍ - VÝKAZ VÝMĚR:

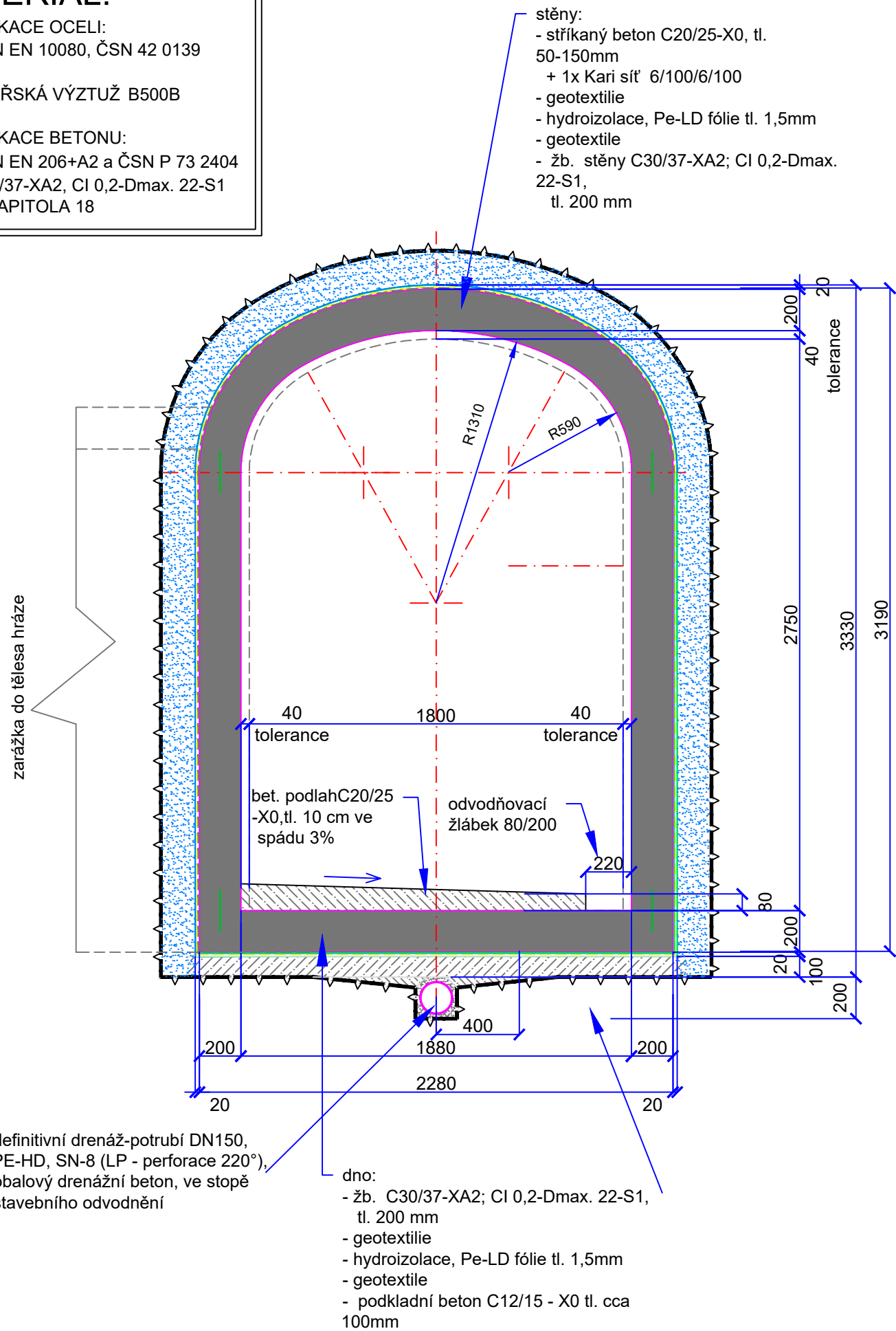
č.	název položky	m.j.	množství	poznámka: délka krčku 0,8 m
1	podkladní beton C12/15 - X0 tl. cca 100mm	m3	0,14	
2	základová deska tl. 20,0cm-bet. C30/37-XA2, DI, Dmax.-22. S-1	m3	0,26	
3	stěny krčku tl. 20,0cm-bet. C30/37-XA2, DI, Dmax.-22. S-1	m3	0,71	
4	strop krčku tl. 20,0cm-bet. C30/37-XA2, DI, Dmax.-22. S-1	m3	0,26	
5	geotextilie - 200g/m2 - dno a stěny (+25% přesahy)	m2	17,24	ochrana rubu a líce hydroizolace
6	hydroizolace - Pe-LD fólie tl. 1,5mm - dno a stěny (+20% přesahy)	m2	8,27	
7	prac. spáry-vnější spárový pás po obvodu (+15% přesahy)	m		bloky betonáže-4m, spára 1x
8	prac. spáry-plech š. 20cm pokrytý bitumenem (+10% přesahy)	m	4,40	podélné spáry
9	prac. spáry-plech š. 20cm pokrytý bitumenem (+10% přesahy)	m		příčné spáry 1x
10	výztuž definitivního ostění	t	0,148	betonářská výztuž B500B
11	bet. podlahC20/25 -X0,tl. 10 cm ve spádu 3%, vč. odv. kanálku	m3	0,08	
12				
13				

PŘÍČNÝ ŘEZ RAŽENOU ŠTOLOU - DEFINITIVNÍ OSTĚNÍ
PŘEVÝŠENÝ PROFIL
M 1:25

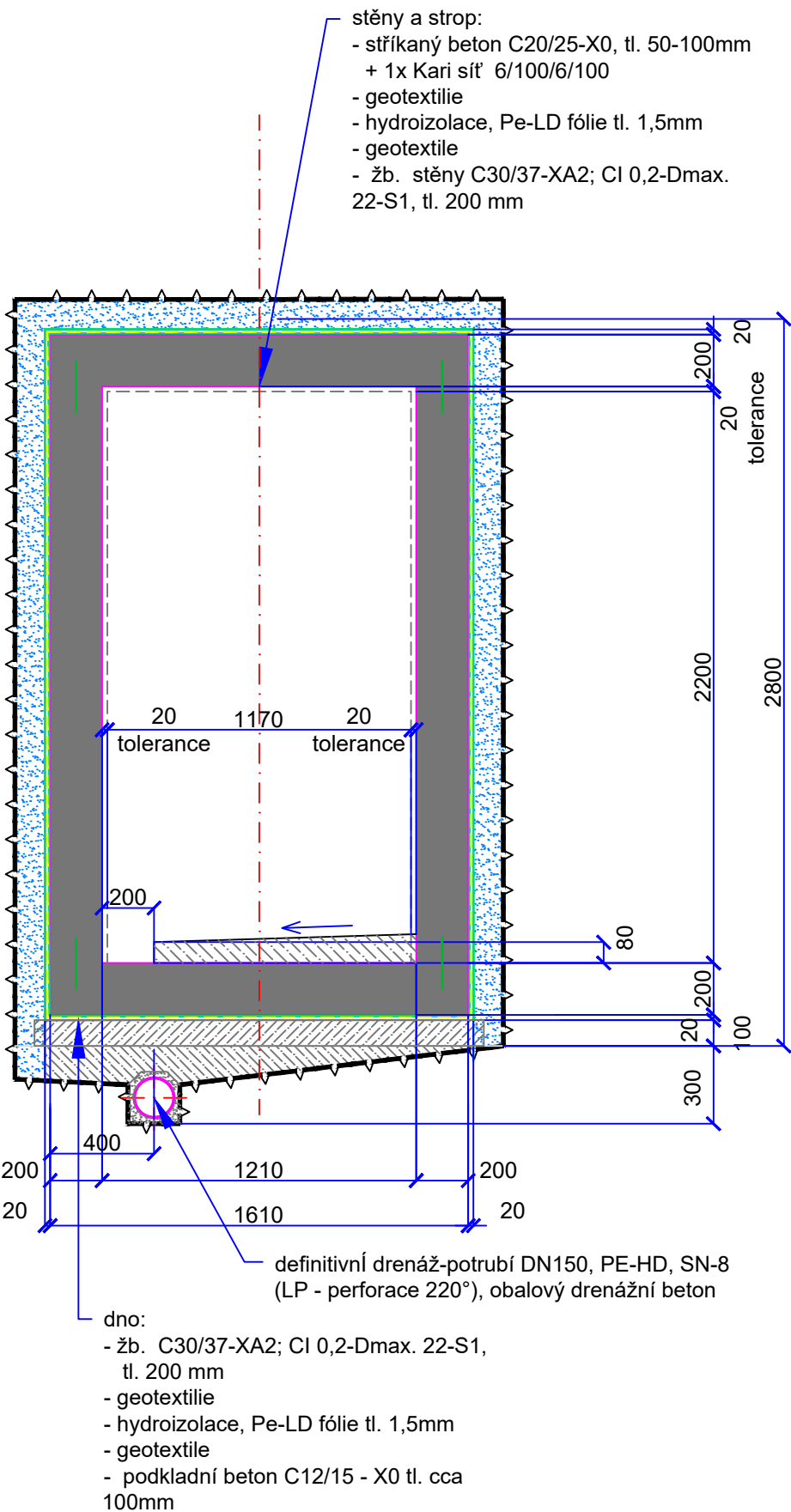
MATERIÁL:
SPECIFIKACE OCELI:
DLE ČSN EN 10080, ČSN 42 0139

BETONÁŘSKÁ VÝZTUŽ B500B

SPECIFIKACE BETONU:
DLE ČSN EN 206+A2 a ČSN P 73 2404
TR. C30/37-XA2, CI 0,2-Dmax. 22-S1
A TKP KAPITOLA 18



KRČEK-NAPOJENÍ NA TĚLESO HRÁZE - DEFINITIVNÍ OSTĚNÍ
M 1:25



SOUŘADNÝ SYSTÉM: S - JTSK

VÝŠKOVÝ SYSTÉM: B.p.v.

VYPRACOVAL ING. K. NOVOSAD	KRESLIL ING. K. NOVOSAD	ZODP. PROJEKTANT ING. K. NOVOSAD	KONTROLOVAL ING. D. RICHTR	VODNÍ DÍLA - TBD a.s. Hybetská 40, 110 00 Praha 1 Tel.: 224108111* Fax: 224212803 www.votbd.cz
INVESTOR Povodí Vltavy, státní podnik, Holečkova 8, 150 24 Praha 5	MÍSTO STAVBY VD Lipno I, k.ú. Lipno nad Vltavou	PROJEKT Č. P 3268 / 23	ARCHIVNÍ Č. 2023 / 205	
AKCE VD LIPNO I - LEVOBŘEŽNÍ VSTUP DO HRÁZE - projektová dokumentace (DPS)	DATUM 12 / 2023	STUPEŇ DPS		
OBSAH SO 01 - Vstup do hráze ŠTOLA - DEFINITIVNÍ OSTĚNÍ - PŘÍČNÉ ŘEZY	FORMÁT 10xA4	Č. PŘÍLOHY S001 D.2.10		